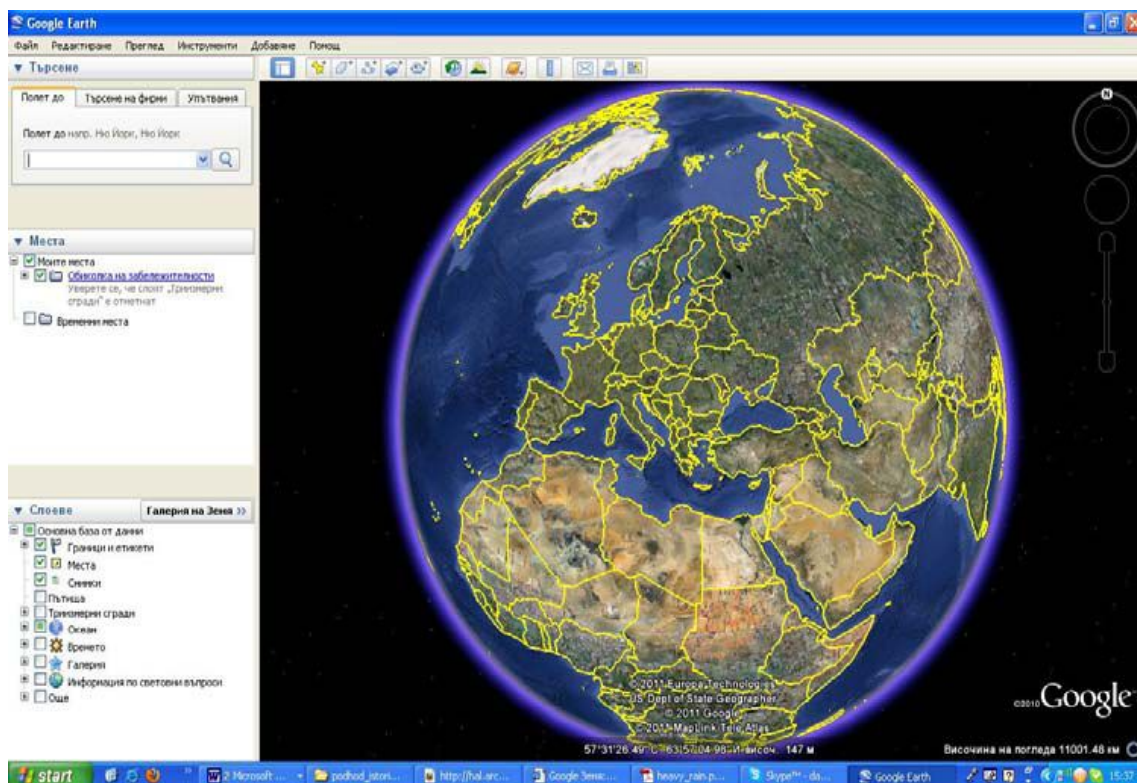
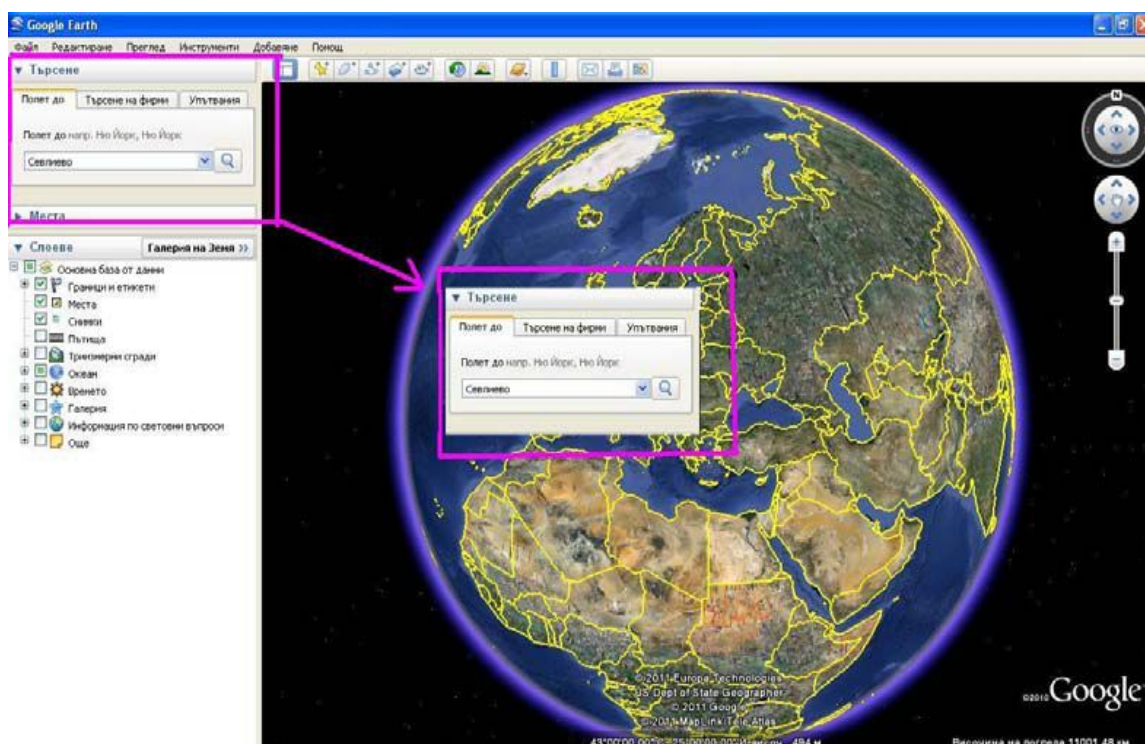


## Упътване за очертаване на залетите площи при минали наводнения в една община

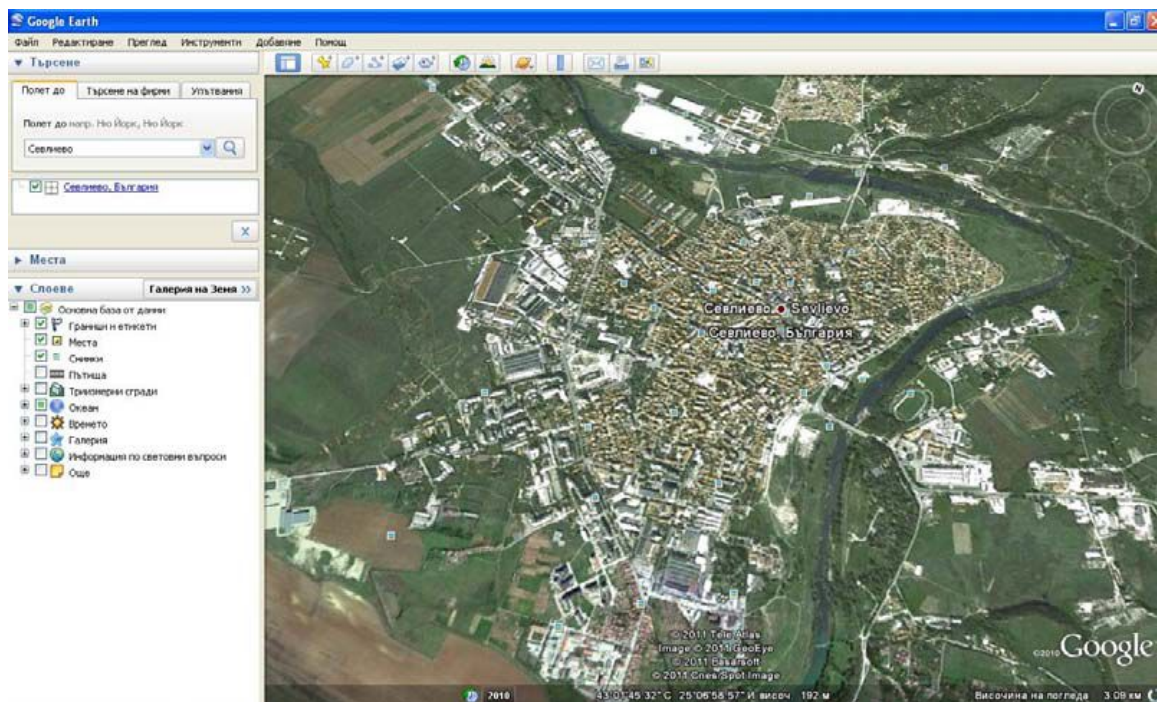
1. Отворете програма "Google Earth". (ако програмата не е инсталирана на вашия компютър, може да бъде безплатно свалена и инсталирана: <http://www.google.com/intl/en/earth/index.html>).



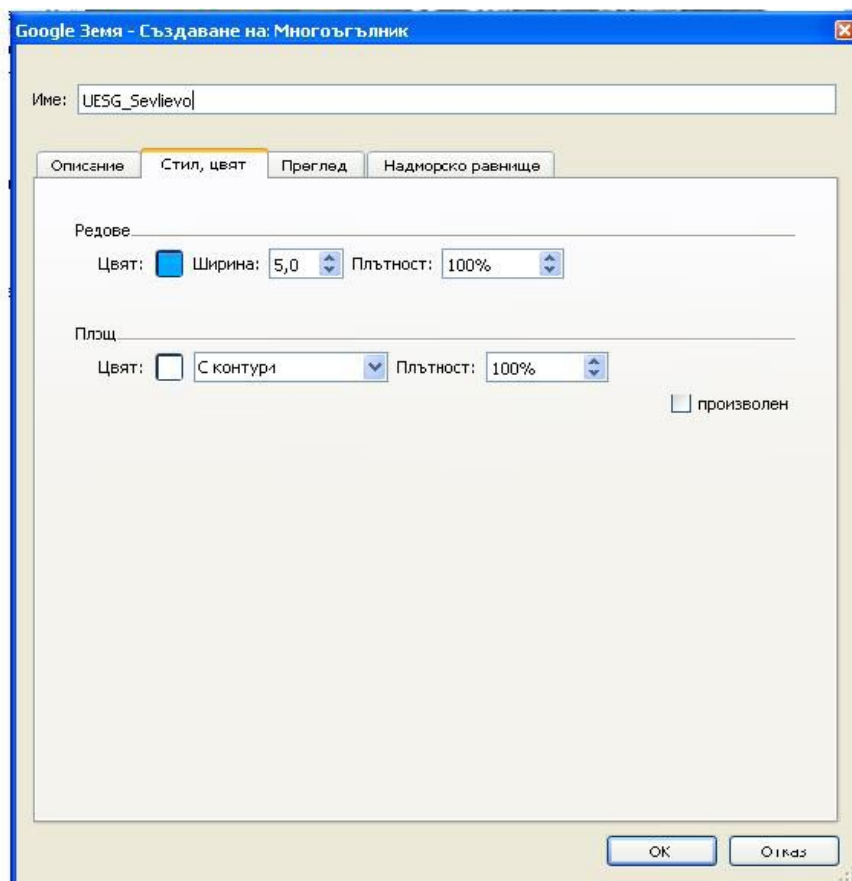
2. Задайте / изпишете името на Вашата община в горния ляв ъгъл „Търсене“ и потвърдете с „Enter“ („ въведи“). Потвърдете при необходимост намереното населено място чрез натискане върху името.



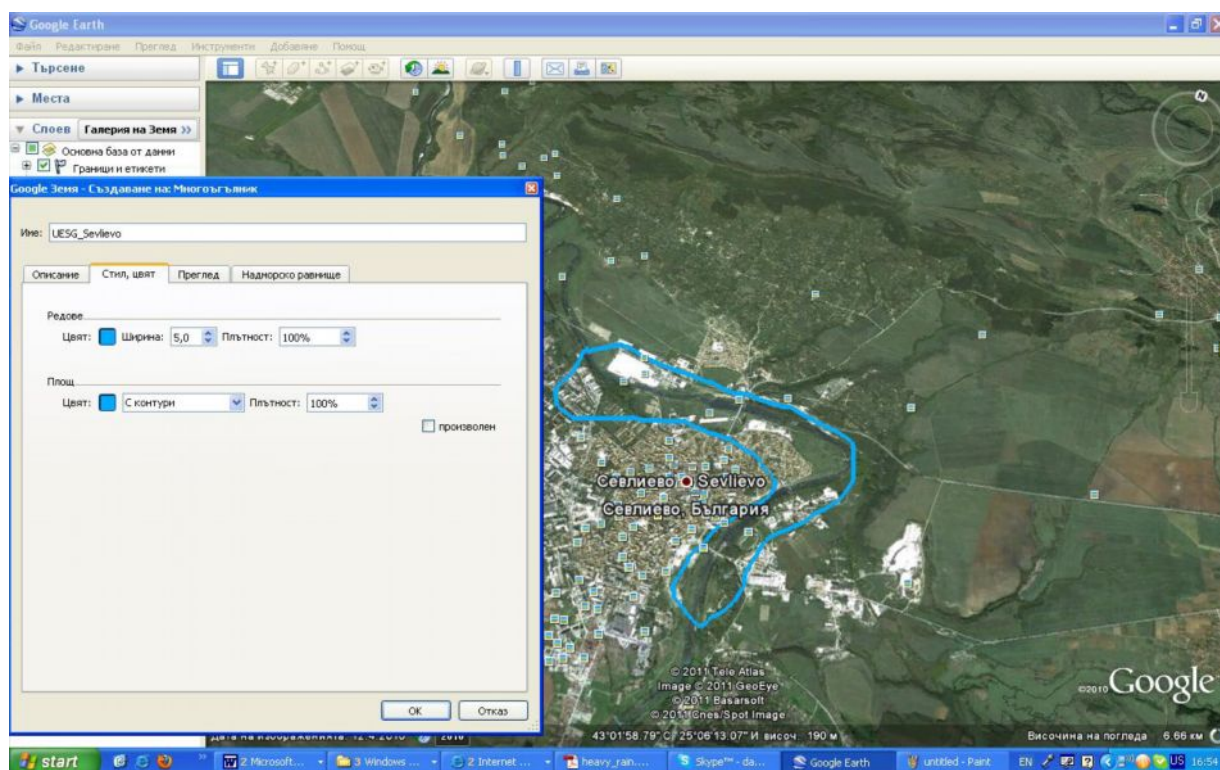
3. Изберете подходящ отрязък от картата. С колелцето на мишката или със знака за преместване в горния десен ъгъл може да намалявате или увеличавате изображения на монитора отрязък от картата. Избраният отрязък може да бъде преместван с мишката посредством непрекъснато натискане на левия клавиш на мишката.



4. Очертайте полигон (многоъгълник) посредством последователно натискане на полетата „Добави“ и „Многоъгълник“ от менюто. Дайте име на многоъгълника, след което изберете в менюто под точка „Стил, Цвят“, цвят „светло синьо“, широчина „5,0“ и площ „С контури“.



5. Очертайте залетите площи посредством последователно кликане в картата. След изчертаване на полигона е възможно посредством натискане на дясното копче на мишката да бъдат коригирани (чрез преместване или изтриване) отделни точки или участъци от полигона. По време на изчертаването е възможно напасване / промяна на големината на избрания отрязък от картата, така че да бъде подходящ и удобен за изчертаване и представяне на залетите площи.



6. Потвърдете нанесените от Вас очертания с „Enter” („Въведи “).
7. Запометете очертания полигон/многоъгълник посредством бутона „Файл“ - „Запазване“ - „Място като“ - („запомети населетното място в“). Изберете име и папка/място за запазвяване на файла във формата:  
UESG\_<ime\_na\_obstinata>\_<navodnenie>.kml.
8. Така създадения файл изпратете по e-mail на: [bdvarna@bsbd.org](mailto:bdvarna@bsbd.org).